

Digital Signage : DS

Birey ve toplulukların bulunduğu ortamlarda; reklam, tanıtım, eğitim, içerik sunumu gibi görsel ve işitsel iletişim işlevlerini yürütmek için kullanılan sistemlere uluslararası alanda Digital Signage adı verilmektedir. İletişim genellikle büyük boyutlu Plazma, LCD, LED monitörler, kiosklar ya da mobil cihazlar aracılığı ile yapılmaktadır.

“Kapalı Devre TV” sistemleri olarak anılıyor olsa da yapısal olarak Televizyon yayını ile direk bir ilgisi yoktur. DS, bilgisayar ağları ve yazılım tabanlı bir mimariye sahiptir. Yazılımlar; içerikleri hazırlamak, yayınlamak, yönetmek ve geri bildirimleri toplayıp değerlendirmek için kullanılmaktadır. DS Sistemi tamamıyla uzaktan yönetilebilir ve ölçülebilir olmalıdır. İçerik ile ilgili tüm güncellemeler merkezi yapıdaki ana sunuculardan ya da ana sunucu ile paralel çalışabilen ara sunucular üzerinden yapılır. Yayın; network veya digital uydu bağlantısı üzerinden sunum noktalarına ulaştırılır. Görsel içeriklerin sürekli güncellenmesine olanak sağlayarak sunum noktalarındaki ilgi canlı tutulmaktadır. Digital Signage alanındaki standartlar uluslararası bir organizasyon olan POPAI tarafından belirlenmektedir.

Point Of Purchase Advertising International : POPAI

POPAI (Satış Noktası Sunum Çözümleri) dünyada "Fortune 500" listesinde yer alan markalar ve perakendecilerin yanı sıra üretici / tedarikçi firmalar ve reklam ajanslarının da bulunduğu üyelerine satın alma noktası ve satış noktası sunum çözümlerine yönelik hizmet sunma hedefi ile çalışan, kar amacı gütmeyen bir organizasyondur.

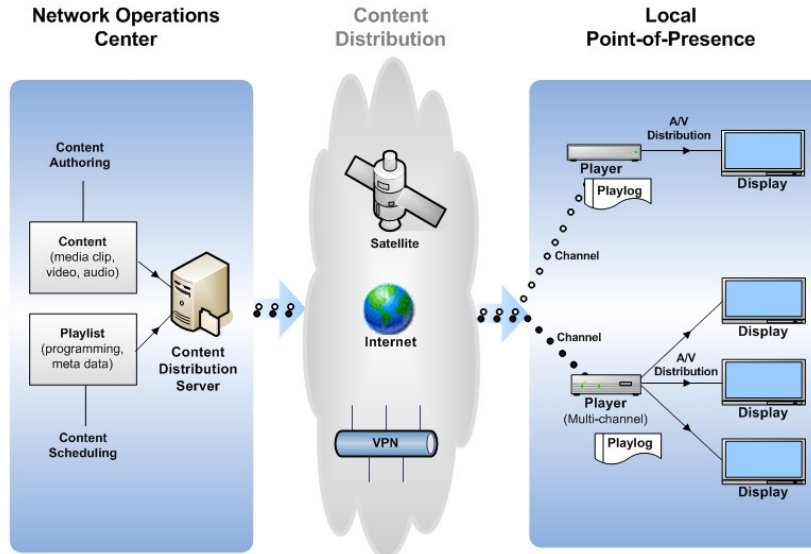
POPAI, uluslararası fuar organizasyon ortaklıkları, araştırma, eğitim, ticari forumlar, hizmet ağı oluşturma ve yasal girişimler vasıtasıyla Satış Noktası Sunum Çözümlerinin kapsamını ve sağladığı artıları geliştirmektedir. Bu çalışmalar dahilinde Digital Signage sektörünü de içine alan bir çok standart yayınlamaktadır. Digital Signage için 2006 yılından beri yapılan bu bildirimler, sektörün dünya standardı olarak kabul edilmektedir. Başlıcaları: Referans Sistemi, Terminoloji Standardı ve Playlog standardıdır.



Digital Signage Reference System

POPAI Standards Committee

Digital Signage is a network of digital displays that are centrally managed and addressable for targeted information, entertainment, merchandising and advertising.



Daha detaylı bilgi için: [POPAI Digital Signage Group web sitesi](http://www.popaigroup.com)

IBS Market Vision

IBS Market Vision, 2006 yılından beri uluslararası standart ve teknolojilere uygun olarak sürekli geliştirilmekte olan bir Digital Signage sistemidir. IBS Market Vision Sunucu ve istemci yapısı ile Microsoft Windows işletim sistemi üzerinde çalışacak şekilde geliştirilmektedir. İstemci uç noktalarda çalışmakta olan MV Receiver ve MV Player Modüllerinin Linux işletim sistemi üzerinde de çalıştırılabilmesi için geliştirmeler yürütülmektedir. Bu sistem ile;

- Ürün ve hizmetler tanıtılır,
- Reklamlar gösterilir,
- Eğitimler düzenlenir,
- Haberler, finansal veriler, hava durumu, veri sunumları gibi bilgi ve içerikler aktarılır,
- İstenirse, interaktivite sayesinde bireysel iletişime geçilir, işlem yaptırılır, bilgi toplanır
- İlgi çekici, eğlendirici, hareketli ve renkli bir iletişim ortamı yaratılır.

IBS Market Vision; Plazma, LCD, LED gibi büyük ekranlar, monitörler, kiosklar veya mobil cihazlar gibi hertürlü ekranda, iletişim, pazarlama, bilgilendirme, eğlendirme amacıyla, izleyicilerinizle temas kurmanızı sağlayan güçlü bir iletişim aracıdır.

Digital Signage Kullanım Alanları

- Çok şubeli yapılar, zincirler : Parakende Mağaza, Market Zincirleri, Banka Şubeleri, Bayiler, Servis Noktaları, Gişeler, Emlak Zincirleri, Restorant zincileri
- Alış Veriş Merkezleri
- Taşımacılık : Hava Alanı, Tren İstasyonu, Metro, Deniz, Kara taşımacılığı noktaları, Dinlenme tesisleri, Petrol istasyon zincirleri (Reklam ve tanıtımlar yanında, Kontuar, Peron, Kalkış / Varış Saatleri vb.)
- ShowRoom'lar, Fuarlar, Oto Galerileri
- Bilgi ve işlem servisleri : Kiosk'lar, ATM'ler, Harita, Yer, Yön göstericiler,
- Müzeler, Oteller (Genel, Toplantı / Salon / Oda Kullanım Bilgileri), Tatil Köyleri
- Eğitim kurumları, Kampüsler, Hastaneler, Kamu kurumları, Eğlence yerleri

IBS Market Vision ile Neler Yapılabilir ?

Bu kolay kullanılan, güvenilir ve güçlü yazılımlar ile; film, banner, animasyon, imaj gibi görseller; grafik, tablo, text, html, gibi dinamik görseller; web sayfaları, ses, müzik gibi multimedia araçları ile bezenen; şık ve dinamik içerikler hazırlanır. Kolay ve hızlıca hazırlanabilen bu içeriklerden oluşan senaryolar (Playlist), üstün görsellik, estetik ve teknoloji ile sunulur.

Farklı ekranlarda farklı senaryoların sunumuna olanak tanıyan IBS Market Vision, opsiyonel olarak canlı video ve ses yayınının da yapılabilmesini sağlar. Dış kaynaklardan sağlanacak veriler otomatik olarak alınıp yayınlanabileceği gibi, kullanıcılar tarafından girilecek bilgi ve duyurular da iletilebilir. Sunumların yapıldığı yerlerde sıra – gişe sistemleri gibi yerel kaynaklardan veri alabileceği gibi istenilen bilgileri ayrıca LED paneller, kayan yazılar, totemler gibi diş sistemlere de aktarabilir.

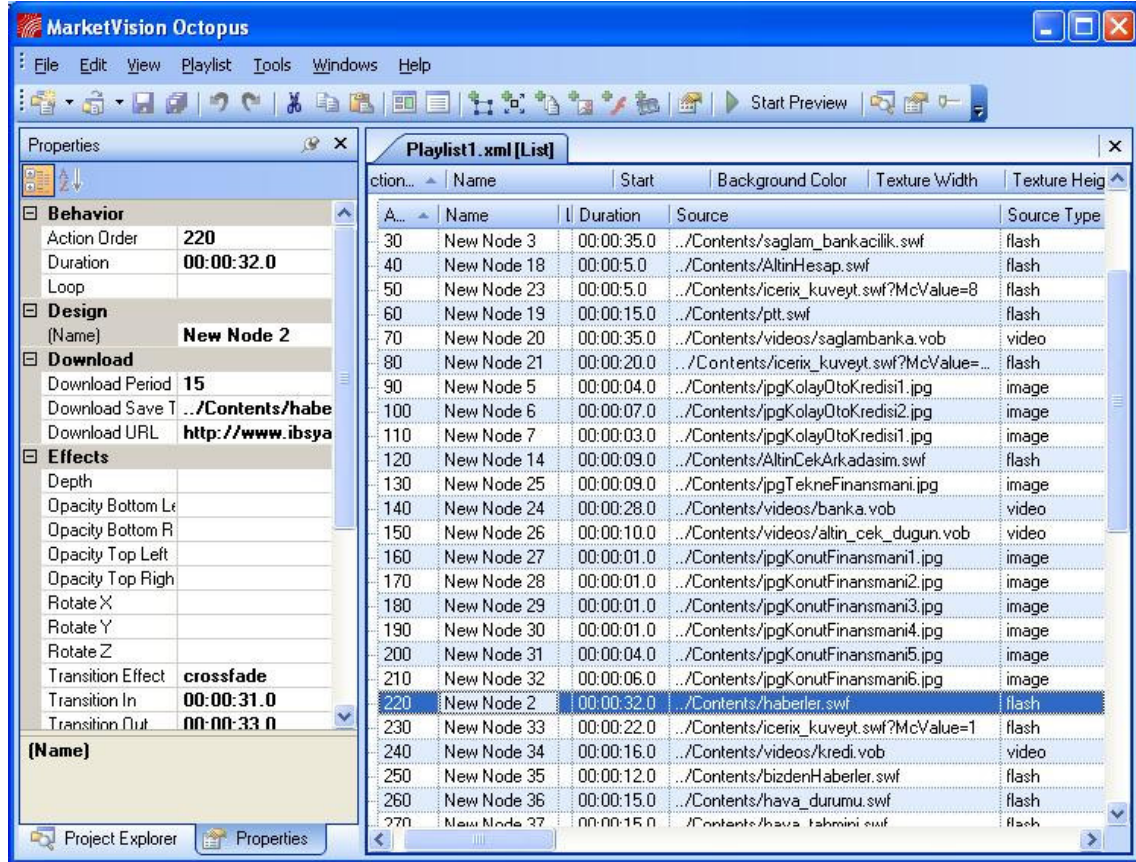
IBS MarketVision Modülleri

- **MV Manager** : Tasarım ve Yönetim Modülü
- **MV Player** : Oynatıcı
- **MV Receiver** : Güncelleyici
- **MV Server** : Sunucu Servisleri
- **MV Monitor** : Alarm ve Log izleme Modülü
- **MV Data Feed** : Dinamik içerik güncelleme servisleri

IBS MarketVision Modül Tanımları

MV Manager : IBS MarketVision Tasarım ve Yönetim Modülü

Gösterimlerin yapıldığı uç noktalara (Player) bağlı monitörlerde sunulacak içeriğin hazırlanması ve yayına verilmesini sağlayan yönetim yazılımıdır. Bu içeriğin gösterileceği sıra ve sürelerin belirlendiği senaryo dökümanına Playlist adı verilir. Player'ların gruplanması, hangi player'larda hangi Playlist'in gösterileceğinin belirlenmesi, Player'ların ne zaman ve ne kadar bant genişliği kullanarak güncelleme yapabileceği gibi kontroller de MV Manager arabirimi ile yapılmaktadır. MV Manager'ın kimler tarafından kullanılabilmesi, giriş, içerik değiştirme, yayına verme gibi özelliklerinin hangilerine izin verildiği yetki seviyeleri ile kontrol edilmektedir. MV Manager, merkezi sunuculara web servisleri ile uzaktan bağlanabilmektedir. Bunun için merkez sunucu sistemin IIS'i (Internet Information Server) üzerinde istenen bir port'un (80, 443 ya da özel bir port) MV Manager erişimine açık olması gerekmektedir. Bu yapı yerel bağlantıda çalıştığı gibi internet üzerinden direk veya VPN erişimine izin verildiğinde dışarıdan da çalışabilmektedir. MV Manager Microsoft .Net teknolojileri ile geliştirilmiştir.



The screenshot displays the MarketVision Octopus software interface. The main window is titled "MarketVision Octopus" and features a menu bar with "File", "Edit", "View", "Playlist", "Tools", "Windows", and "Help". Below the menu bar is a toolbar with various icons and a "Start Preview" button. The interface is divided into several panes:

- Properties Pane:** Located on the left, it shows settings for the selected node. The "Behavior" section includes "Action Order" (220) and "Duration" (00:00:32.0). The "Design" section shows "(Name)" as "New Node 2". The "Download" section includes "Download Period" (15), "Download Save To" (../Contents/habe), and "Download URL" (http://www.ibsya). The "Effects" section includes "Transition Effect" (crossfade), "Transition In" (00:00:31.0), and "Transition Out" (00:00:33.0).
- Playlist1.xml [List] Pane:** Located on the right, it displays a table of playlist items. The table has columns for "Action...", "Name", "Start", "Background Color", "Texture Width", and "Texture Height". The items are listed as follows:

Action...	Name	Start	Background Color	Texture Width	Texture Height
30	New Node 3	00:00:35.0	../Contents/saglam_bankacilik.swf	flash	
40	New Node 18	00:00:5.0	../Contents/AltinHesap.swf	flash	
50	New Node 23	00:00:5.0	../Contents/icerix_kuveyt.swf?McValue=8	flash	
60	New Node 19	00:00:15.0	../Contents/plt.swf	flash	
70	New Node 20	00:00:35.0	../Contents/videos/saglambanka.vob	video	
80	New Node 21	00:00:20.0	../Contents/icerix_kuveyt.swf?McValue=...	flash	
90	New Node 5	00:00:04.0	../Contents/pgKolayOtoKredis1.jpg	image	
100	New Node 6	00:00:07.0	../Contents/pgKolayOtoKredis2.jpg	image	
110	New Node 7	00:00:03.0	../Contents/pgKolayOtoKredis1.jpg	image	
120	New Node 14	00:00:09.0	../Contents/AltinCekArkadasim.swf	flash	
130	New Node 25	00:00:09.0	../Contents/pgTekneFinansmani.jpg	image	
140	New Node 24	00:00:28.0	../Contents/videos/banka.vob	video	
150	New Node 26	00:00:10.0	../Contents/videos/altin_cek_dugun.vob	video	
160	New Node 27	00:00:01.0	../Contents/pgKonutFinansmani1.jpg	image	
170	New Node 28	00:00:01.0	../Contents/pgKonutFinansmani2.jpg	image	
180	New Node 29	00:00:01.0	../Contents/pgKonutFinansmani3.jpg	image	
190	New Node 30	00:00:01.0	../Contents/pgKonutFinansmani4.jpg	image	
200	New Node 31	00:00:04.0	../Contents/pgKonutFinansmani5.jpg	image	
210	New Node 32	00:00:06.0	../Contents/pgKonutFinansmani6.jpg	image	
220	New Node 2	00:00:32.0	../Contents/haberler.swf	flash	
230	New Node 33	00:00:22.0	../Contents/icerix_kuveyt.swf?McValue=1	flash	
240	New Node 34	00:00:16.0	../Contents/videos/kredi.vob	video	
250	New Node 35	00:00:12.0	../Contents/bizdenHaberler.swf	flash	
260	New Node 36	00:00:15.0	../Contents/hava_durumu.swf	flash	
270	New Node 37	00:00:15.0	../Contents/hava_tahmini.swf	flash	

MV Player : IBS MarketVision Oynatıcı

MV Player, Playlist içinde belirlenmiş olan içeriği oynatan yazılımdır. MV Manager tarafından düzenlenip, kendisine atanmış olan içerik MV Receiver tarafından düzenli olarak bu sisteme aktarılmaktadır. Gelen içerik, Playlist'te belirlenmiş sıra ve süre ile MV Player tarafından oynatılır. Video, imaj, flash gibi tüm multimedya öğelerini, istenilen konumda, istenilen efektler ile oynatır. Ekranı gelişi, gidişi efektleri, dönme gibi üç boyutlu efektler de bu ürün tarafından uygulanır. Logo-burn olarak bilinen soruna karşı belirlenen zamanlarda beyaz bir bar ile ekranın taranarak pixel düzenlemeleri yapılması da bu ürünün yetenekleri içerisindedir. MV Player, belirlenen aralıklarda ekrandaki gösterimin Screen Shot'ını alır, bu sayede merkezden playerlarda ne gösterilmekte olduğu izlenebilir. Bu ürünün oluşturduğu Playlog incelenerek Player bazında neler yapıldığı incelenebilir. MV Player C++ teknolojileri ile geliştirilmiştir.



KUYEY TÜR KATILIM BANKASI A.Ş.

NTV Haber Özetleri

TÜKETİCİ GÜVENİ YÜKSELİŞTE
GFK TÜRKİYE'NİN ARAŞTIRMASINA GÖRE,
TÜKETİCİ GÜVEN ENDEKSİ AĞUSTOSTA 9
PUAN ARTARAK 80,1'E ÇIKTI.

Sıra No	Gişe
744	→ 14
764	→ 13
132	→ 14

Döviz Kurlarımız

USD	Alış	Satış
\$	1,2198	1,2271
Euro	Alış	Satış
€	1,8863	1,8976

Desteklenen formatlardan örnekler :

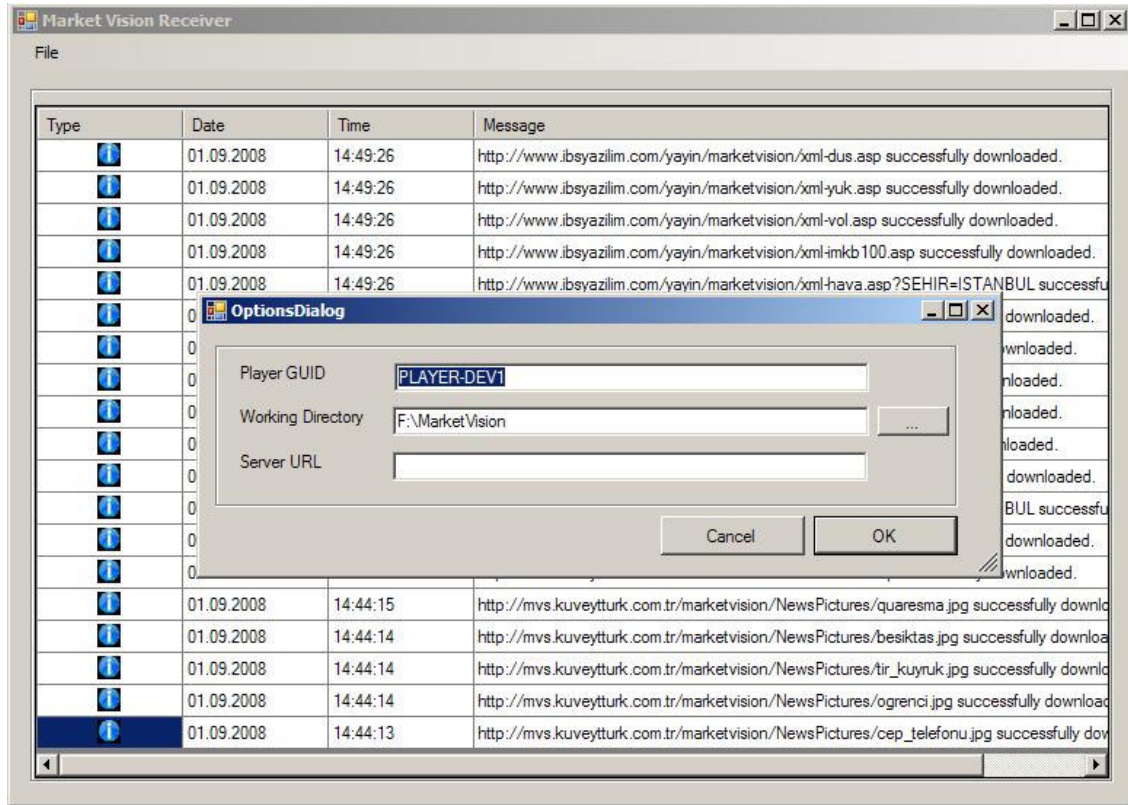
- İmajlar, Grafikler : BMP, GIF, IFF, JPG, PCX, PNG, Targa, TIFF, WMF,...
- Animasyonlar : Flash (SWF), FLC, FLI, Shockwave,...
- Ses Formatları: WAV, MIDI, MP3, CD Audio, WMA,...
- Video Formatları: MPEG 1, MPEG 2 , MPEG 4, AVI, QuickTime®, WMV, Div-x, DVD-Video, Direct-x bazlı kaynaklar...
- Dinamik içerik : XML, RSS, HTML, URL,...
- Canlı Video Yayını : Video Streaming
- TV ve Radyo yayını : Uydu ve anten üzerinden TV-Turner işlemleri

Oynatıcı için Minimum Sistem özellikleri :

- Intel C2DUO 2 GHz ve üzeri işlemci
- 1 GB RAM
- 50 GB boş disk alanı
- 256 MB hafızası olan ekran kartı. NVidia veya ATI ürünleri tavsiye edilmektedir.

MV Receiver : IBS MarketVision Güncelleyici

Merkez sunucularda kendisine atanmış olan Playlist'lerin, içerikleri ile birlikte Player uç noktalarına indirilmesini sağlayan, tüm güncellemelerden sorumlu modüldür. Sadece içerik ve Playlist'leri aktarmakla kalmaz, aynı zamanda yazılım güncellemelerinin de yapılmasını sağlayan LiveUpdate özelliği vardır. Bu modül belirlenen zamanlarda, kendisine atanmış sınırlamalar çerçevesinde güncellemeleri yaptığı için sistem ağını en uygun şekilde kullanır ve istenmeyen zamanlarda yüksek bant genişliği kullanımına engel olur. Oluşturulan Playlog ve Screen Shot'ların merkeze iletilmesinden de sorumludur. MV Receiver çalıştığı ortamdaki yerel sistemlerle entegrasyonları da sağlar. Gişe-Sıra bilgilerinin alınması ile ortamdaki LED Panel kayan yazılar ya da totemlere bilgi aktarılması görevlerini de yürütebilir. MV Receiver çalıştığında otomatik olarak MV Player'ı da çalıştırır. Sistem Tray'e yerleşen modülün icon'u mouse ile sağ tık yapılarak açılan menüden ekranı açılabilir veya programdan çıkılabilir. Ana ekranında yaptığı son işlemleri listeleyen modülün üzerinde bulunan menü yardımıyla kendisine ait ayarlar da yapılabilmektedir. MV Receiver Microsoft .Net teknolojileri ile geliştirilmiştir.



MV Server : IBS MarketVision Sunucu Servisleri

Sistemin merkezine kurulan sunucu servislerinin bütününe MV Server adı verilmektedir. Bu servisler bir veritabanı, bu veritabanına erişim sağlayan web servisleri ve opsiyonel olarak kurulan MV Data Feed Servislerini kapsar. Veritabanı olarak Microsoft SQL Server (2000, 2005, 2008) kullanılmaktadır. İsteğe bağlı olarak Oracle ya da başka bir veritabanı ile birlikte çalışacak şekilde düzenleme yapılabilir. Web Servislerinin çalışması için Microsoft Internet Information Server ve üzerinde .Net 2.0 kurulu olmalıdır. Tüm servisler tek bir sunucuda çalışabileceği gibi iki ayrı sunucu da kullanılabilir. MV Server Servisleri Microsoft .Net teknolojileri ile geliştirilmiştir.

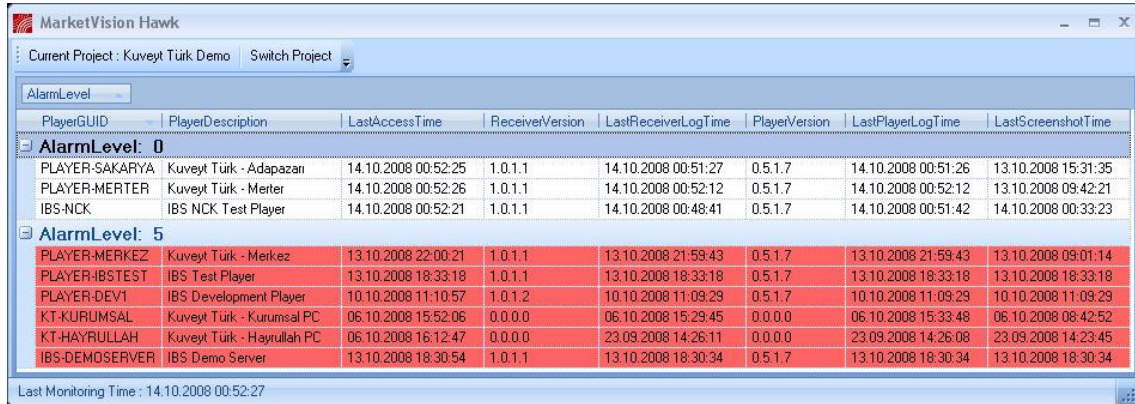
MV Server - Proxy Cache Services : Önbellekli Ara Sunucu Servisleri Desteği

Çok şubeli kurumsal yapılarda, önbellek oluşturma ve güvenli şekilde dışkaynak ile yönetim gereksinimlerini karşılamak üzere oluşturulmuş ara sunucu servisleridir.

- Veritabanı ile merkezi yönetim ve iletişim servislerinin kurum dışında güvenli bir şekilde tutulabilmesini sağlar. Bu durumda kurum içinde kurulu veritabanı ve servislere dışarıdan erişim verilmesine gerek kalmadan içerik servisleri ve dışarıdan yönetim olanağı sağlanmış olur.
- Ara Sunucu veritabanı gerektirmez, IIS üzerinde web servisleri olarak çalışır.
- Önbellek oluşturma özelliği sayesinde şubelerde çalışmakta olan MV Receiver'ların indireceği güncellemelerin Ana Sunucudan defalarca çekilmesine gerek kalmadan dağıtılmasını sağlar. Bu hem bant genişliği hem de hız kazandıran bir özelliktir.
- Ara Sunucu servisleri ile kurum dışındaki Ana Sunucu servislerinin tümüne ulaşılp yönetimi yapılabilir. Kurum içinden MV Manager ile yönetim ve MV Monitör ile izleme olanakları da yaratılmış olur. MV Data Feed ile sürekli olarak aktarılan dinamik veriler de ara sunucular ile taşınabilmektedir.

MV Monitor : IBS MarketVision Alarm ve Log izleme Modülü

MV Receiver'ların düzenli olarak sunucu servislerine ulaşip ulaşmadıkları ve ulaştıkları zaman Player tarafı ile ilgili olarak bıraktıkları loglar bu modül aracılığı ile izlenir. Belirlenen aralıklarda çağrı bırakılmayan uç noktalar için alarm oluşur, süre aşımı olan alarmlar için sistem yöneticilerine ve eğer tanımlandıysa uç nokta sorumlularına email ve SMS ile uyarı mesajı gönderilir. Eğer destekleniyorsa ekranlar ve diğer uç nokta elektronik aksamaları ile ilgili çalışma bilgileri de bu modül aracılığı ile izlenebilir. MV Player'lar tarafından oluşturulan ScreenShot ve PlayLog'lar ve MV Receiver tarafından oluşturulan ReceiveLog'lar merkezde toplanır ve bu modül aracılığı ile incelenebilir. MV Monitor Servisleri Microsoft .Net teknolojileri ile geliştirilmiştir.



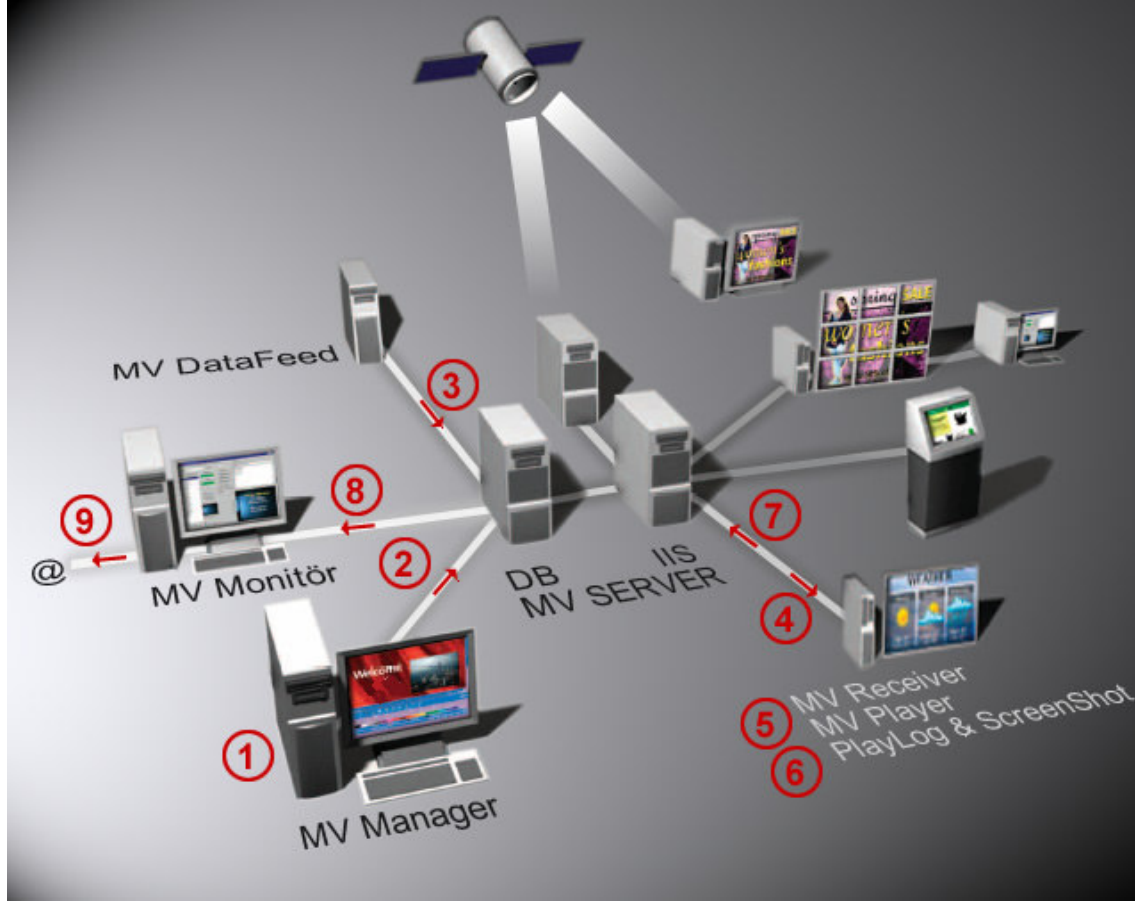
PlayerGUID	PlayerDescription	LastAccessTime	ReceiverVersion	LastReceiverLogTime	PlayerVersion	LastPlayerLogTime	LastScreenshotTime
AlarmLevel: 0							
PLAYER-SAKARYA	Kuveyt Türk - Adapazan	14.10.2008 00:52:25	1.0.1.1	14.10.2008 00:51:27	0.5.1.7	14.10.2008 00:51:26	13.10.2008 15:31:35
PLAYER-MERTER	Kuveyt Türk - Menter	14.10.2008 00:52:26	1.0.1.1	14.10.2008 00:52:12	0.5.1.7	14.10.2008 00:52:12	13.10.2008 09:42:21
IBS-NCK	IBS NCK Test Player	14.10.2008 00:52:21	1.0.1.1	14.10.2008 00:48:41	0.5.1.7	14.10.2008 00:51:42	14.10.2008 00:33:23
AlarmLevel: 5							
PLAYER-MERKEZ	Kuveyt Türk - Merkez	13.10.2008 22:00:21	1.0.1.1	13.10.2008 21:59:43	0.5.1.7	13.10.2008 21:59:43	13.10.2008 09:01:14
PLAYER-IBSTEST	IBS Test Player	13.10.2008 18:33:18	1.0.1.1	13.10.2008 18:33:18	0.5.1.7	13.10.2008 18:33:18	13.10.2008 18:33:18
PLAYER-DEVT	IBS Development Player	10.10.2008 11:10:57	1.0.1.2	10.10.2008 11:09:29	0.5.1.7	10.10.2008 11:09:29	10.10.2008 11:09:29
KT-KURUMSAL	Kuveyt Türk - Kurumsal PC	06.10.2008 15:52:06	0.0.0.0	06.10.2008 15:29:45	0.0.0.0	06.10.2008 15:33:48	06.10.2008 08:42:52
KT-HAYRULLAH	Kuveyt Türk - Hayrullah PC	06.10.2008 16:12:47	0.0.0.0	23.09.2008 14:26:11	0.0.0.0	23.09.2008 14:26:08	23.09.2008 14:23:45
IBS-DEMOSERVER	IBS Demo Server	13.10.2008 18:30:54	1.0.1.1	13.10.2008 18:30:34	0.5.1.7	13.10.2008 18:30:34	13.10.2008 18:30:34

Last Monitoring Time : 14.10.2008 00:52:27

MV Data Feed : IBS MarketVision Dinamik içerik güncelleme servisleri

Sunumlar üzerinde, izleyicilerin ilgisinin sürekliliğini sağlayabilmek için haber, finansal veriler, hava durumu gibi güncel ve anlık bilgilerin olması çok önemlidir. Güncel veri barındırmayan bir Digital Signage sistemi bir süre sonra duvardaki afişlere benzer ve izleyiciler ile iletişim kesilir. Sistemin en önemli içeriği bu dinamik verilerden oluşur. IBS Market Vision 'da gerek IBS tarafından sağlanan Haber, Finansal Veriler ve Hava Durumu gibi bilgilerin güncel tutulması, gerekse kurum ya da diğer kaynaklardan sağlanan bilgilerin aktarılması için gerçekleştirilen entegrasyonlar MV Data Feed Servisleri olarak adlandırılmaktadır. MV Data Feed Servisleri genellikle Microsoft .Net teknolojileri ile ya da içerik kaynağına uygun teknolojilerle geliştirilmektedir.

IBS MarketVision Nasıl çalışır?



IBS MarketVision Akış Şeması :

1. MV Manager ile Layout tasarımı yapılır, istenen içerik ve Playlist'ler oluşturulur, Player'lar tanımlanır, sunum yayına verilir.
2. MV Manager tarafından oluşturulan içerik, MV Server kapsamındaki Web Servisleri aracılığı ile veritabanına aktarılır.
3. MV DataFeed Servisleri ile; haber, finansal veri, hava durumu ve diğer dinamik bilgiler sürekli olarak beslenmektedir.
4. Düzenli olarak sunucuda kendisine atanmış içeriği sorgulayan MV Receiver, ilgili içeriği uç noktaya indirir.
5. MV Receiver tarafından indirilen güncelleme MV Player tarafından algılanır ve gösterilir.
6. Uç noktarda; MV Receiver ve MV Player'lar tarafından düzenli olarak Playlog ve Screen Shot'lar oluşturulmaktadır.
7. Playlog ve Screen Shot'lar MV Receiver tarafından merkez sunuculara aktarılır
8. Merkez sunuculara MV Receiver'lar tarafından gelen çağrılar ve iletilen loglar MV Monitör ile izlenir.
9. Çağrı zaman aşımaları ve olumsuz durumlar MV Monitör tarafından ilgili kişilere email ile bildirilir.

IBS MarketVision Sistem Özellikleri

- 7 gün 24 saat sorunsuz gösterim
- Kolay Tasarım ve Yönetim : Sunucu bazlı olarak, tüm oynatıcılar için senaryo tasarımı ve içerik yönetimi yapılabilen tasarım ve yönetim yazılımı.
- Birden fazla projeyi yönetebilme desteği : Yönetim programının bağlandığı sunucu üzerine tanımlanabilen yeni projeler ile; kurumun diğer işbirliklerine ait Digital Signage projelerini de yönetebilme olanağı
- Gruplanabilir içerik dağıtımı: Tek bir ekrana veya sadece istenen ekranları kapsayan gruba özel içerik ve bilgi gönderebilme.
- Kendi kendini güncelleyebilme desteği : Live Update ile otomatik güncelleme ve versiyon yenileme. Herhangi bir kesinti yapmadan içeriği değiştirebilme özelliği
- Anti-Aliasing desteği: Çözünürlük sorunlarına karşı pixel kırıntılarını ortadan kaldıran düzeltilmiş görüntüleme
- Canlı video yayını: Merkez'deki kamera'dan çekilen video'nun anlık olarak oynatıcılarda gösterilmesi
- Video ve Altyazı: Yaygın kullanılan tüm video formatı desteği ve sessiz ortamlar için bu videolara altyazı desteği
- Animasyon ve Efektler: Her türlü flash animasyon ile birlikte; tüm içeriklerin ekrana geliş gidişlerini, büyütüp küçültme ve 3 boyutlu döndürme özelliklerini de içeren birçok özel efekt.
- Çeşitli efekt ve animasyonlar ile zenginleştirilen, metin gösterimi
- Her türlü afiş veya resim için çeşitli efektler ile resmin durağanlığından kurtarıp, ilgi çekici bir hareketlilik kazandırabilme olanağı
- Kayan yazı (Ticker) desteği
- Dinamik içerik besleme desteği: XML, RSS gibi dinamik kaynaklardan veri akırtımı
- Güncel bilgiler için içerik desteği: Her türlü görüntülü haber, hava durumu, grafiksel olarak finans piyasaları bilgilerinin yayını
- Video Distribution desteği : Tek oynatıcıdan çok sayıda ekrana özdeş yayın verebilme
- Raket panel desteği: Plazma ve LCD'lerin normal yatay kullanımı yerine, bir sütun veya dar bir alanda düşey olarak kullanılması amacıyla üretilmiş ürünlerine; senaryo, içerik ve yönetim desteği
- Logo yanması olarak bilinen "Burn-In" sorununa çözüm desteği. Ekranların RS232 kullanarak; kapatma, açma, RS232 veya özel Ekran Koruma modu olmayan ekranlarda ise tanımlanan saatler arasında yayına giren senaryo ile "White Bar Scroll Ekran Koruma" modu desteği.
- Her türlü entegrasyona uygun mimari : Bluetooth, RS232, USB, TCP/IP üzerinden dış üniteler (Sıramatik, LED Paneller, Mobil cihazlar, Totemler..) ile iletişim
- Playlog ve Screen Shot Desteği.
- Alarm desteği : Birden fazla kişiye, Email ve SMS ile alarm bildirimleri
- Veri giriş arabirimi ve onay mekanizması
- Rol bazlı yönetim desteği : Yetki seviyesi tanımlama, parolalı ve loglanan erişim
- İçerik dağıtımında;
 - LAN, WAN, internet, dial-up, GPRS, DVB Uydu olanakları
 - 128 bit SSL ve isteğe bağlı özel şifreleme
 - http, https, Proxy ve firewall arkasından transfer
 - Statik veya Dinamik IP adresi kullanımı
 - İstenilen saatler arasında değişik bant genişliği kullanımı ve dosya indirme zamanlarını kısıtlama olanağı

Anahtar teslimi çözümler için IBS 'in ek katkıları:

IBS, günümüzün en gelişmiş teknolojileriyle, geleceğin iletişim ortamlarına hazır servisler üretir. Özellikle bilgi üretim, iletişim, tasarım ve dağıtım teknikleri üzerine uzmandır. Kuracağınız yayın ortamının tasarımının yapılması, sürekliliğinin sağlanması, güncel içerik sağlanması ve yönetilmesi konusunda size anahtar teslimi çözüm sunar. Eliniz değmeden gönlünüz rahat şekilde sistemin işletilmesini sağlar. IBS; IMKB, VOB, TCMB ve Takasbank'ın Alıcı sıfatıyla veri yayın lisansına sahiptir, Haber Merkezi, Tasarım, Müşteri Destek ve Helpdesk kadroları vardır.

• **İçerik Sağlama :**

- Haber : Gündem, Türkiye, Politika, Dünya, Ekonomi, Spor, Eğitim, Bilim, Kültür, Sanat gibi başlıklarda gündemi oluşturan güncel haber sağlanması,
- Finansal içerik sağlanması;
 - IMKB Hisse Senetleri piyasası yüzeysel bilgileri, Endeks bilgileri, en çok işlem görenler, artanlar, azalanlar istatistikleri
 - IMKB Tahvil Bono Repo piyasaları yüzeysel bilgileri
 - VOB Sözleşme fiyatları
 - Önemli uluslararası borsa endeksleri
 - Önemli uluslararası çapraz döviz kurları
 - Serbest piyasa döviz kurları
 - Euribor, Libor
 - Bankalararası para piyasası oranı
 - TCMB sayfaları, döviz ve efektif kurları
 - İstanbul Altın Borsası Altın Seans sonu kapanış fiyatı
- Hava Durumu : il bazında üç günlük, gündüz ve gece sıcaklık, yağış durumu ve nem oranları
- Kurumsal bilgi servisleri entegrasyonu

• **Tasarım, Uygulama ve Yönetim**

- Kurumsal kimlik ve tercihlere uygun nitelikte playlist oluşturulması
- Sunumların geliştirilmesi ve yeni görseller hazırlanması
- Güncelleme ve yönetim

• **Bakım ve Servis**

IBS'in **veri yayın kimliği** ve Türkiye'nin önemli şehirlerinde çalışmakta olan binlerce kullanıcıya verilen Müşteri Destek servisleri nedeniyle IBS bünyesinde oluşan **tecrübe** Market Vision ürününe yansımaktadır. Help Desk, yerinde kurulum ve bakım, uzaktan erişim ile sistemin devamlılığı en yüksek düzeyde tutulmaktadır. Yazılım kalitesi nedeniyle neredeyse bakım gerektirmeyecek güvenilirlikte olan sisteme; gereken zamanlarda ve en kısa sürede, uzaktan erişim ya da yerinde servisler ile destek sağlanmaktadır. Ürünlerin kurulumu da, kopyala, yükle, çalıştır tanımı çerçevesinde kolaylıkla yapılabilmektedir. PC'ler üzerinde İlk kurulum ve çalıştırma hizmeti IBS tarafından verilmekte, sonraki bakımlar kurumun isteğine göre belirlenmektedir.



Şirketimiz

IBS, 1997 yılında kurulmuş, merkezi İTÜ ARI 1 Teknokent'te bulunan bir yazılım evidir. 2000 yılından bu yana IMKB alıcı lisansı ile finansal veri yayını yapmakta, yatırımcılara, kurumlara ve internet sitelerine finansal içerik sağlamaktadır. IBS, Türkiye'de yazılım geliştirme ve veri yayını alanlarında bir çok konuda öncü olmuştur;

- Analog (VBI) ve Digital Uydu yayını içerisinde veri taşıma teknolojilerini ilk uygulayan kurumdur.
- İnternet üzerinde borsa derinlik bilgilerini yayınlama teknolojisini geliştirerek, IMKB'den lisans alan ilk veri yayın kuruluşudur.
- Borsa ekranlarında İnternet altyapısını kullanarak, bir çok aracı kurumdan gerçek portföy gösterip, alım satım emri gönderilmesine ve confirmasyon alınmasına olanak sağlayan ilk ürünün yaratıcısıdır.
- Mobil telefonlar üzerinde veri yayını için GPRS teknolojisini kullanan ilk şirket IBS'dir
- İstanbul Teknik Üniversitesi ARI Teknokent'e kabul edilen AR-GE şirketlerinden ilk grup içinde yer alan tek veri yayın kuruluşudur.
- Stock@live ürünü ile, internet üzerinde ücretsiz anlık veri yayınlayan ilk kurum ve ulaşılan 150,000'in üzerinde abone ile kategorisinde Lider bir kurumdur.

Kurumsal Referanslarımızdan örnekler;

Ak Portföy, Ak Yatırım, Akbank, Alan Yatırım, Anadolu Ajansı, Anadolubank, Ata Online, Ata Yatırım, ATV, Camis Menkul, Citibank, CNBC-e, Credit Agricole, Delta Menkul, Destek Türev, Deutsche Securities, Eczacıbaşı Yatırım, EFG İstanbul Menkul, Ekinciler Yatırım, Euro Menkul, ExpoChannel, Finans Trend, Finansbank, FinansInvest, Garanti Bankası, Gedik Yatırım, GFC Yatırım, Global Menkul, HaberTürk, Halk Yatırım, ING (Oyakbank), İş Yatırım, Kanal 1, Kuveyt Türk, Maksimum, Meksa Menkul, Merkez Menkul, Merrill Lynch, Millennium Bank, Morgan Stanley, MyNet, NTV, NTVMSNBC, Orion Investment, Piramit Menkul, Raymond James, Sabah, SkyTürk, Süryay, Şeker Yatırım, Şekerbank, Tacirler Menkul, TSKB, Turkcell, Turkish Yatırım, Turkland Bank, Türkiye Finans, Ulus Menkul, Yapı Kredi Bankası, Yapı Kredi Yatırım, Yatırım Finansman, Ziraat Bankası, Ziraat Yatırım...